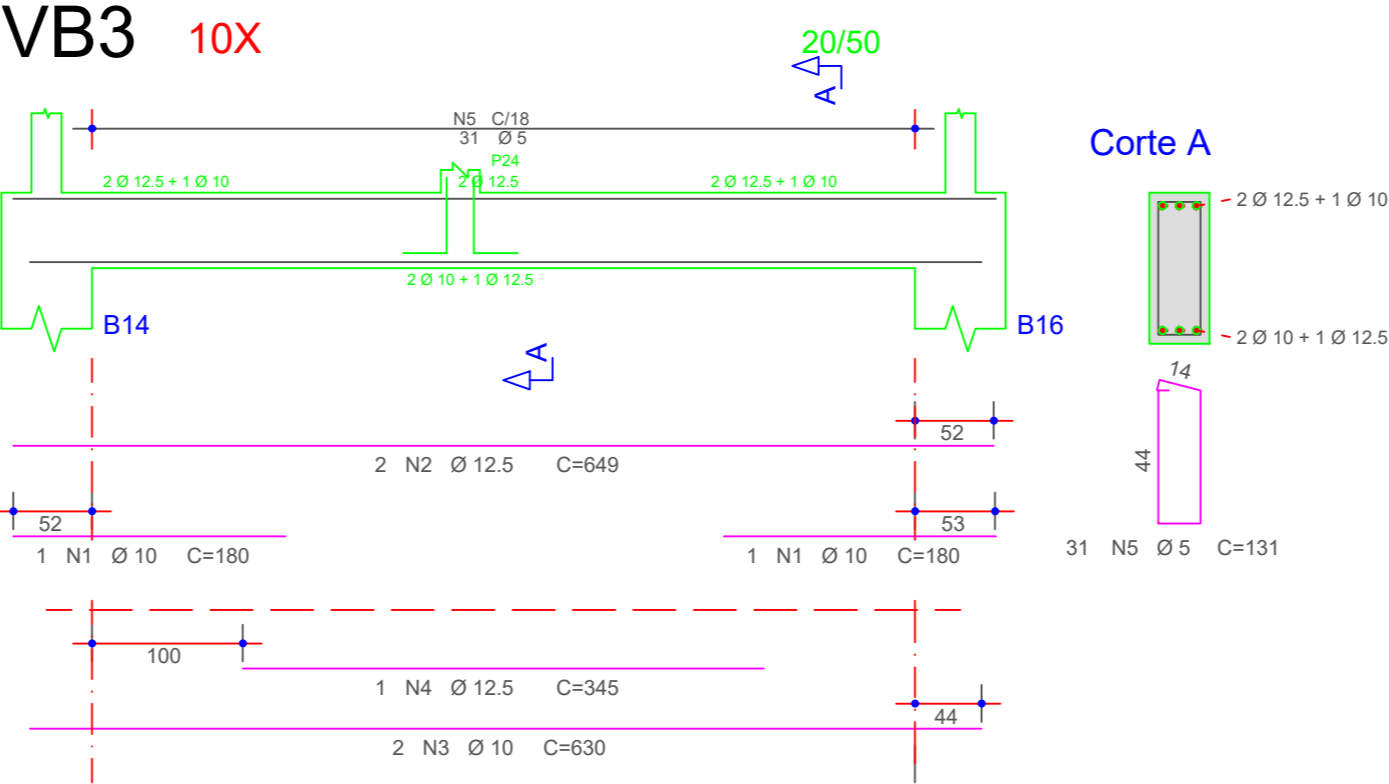


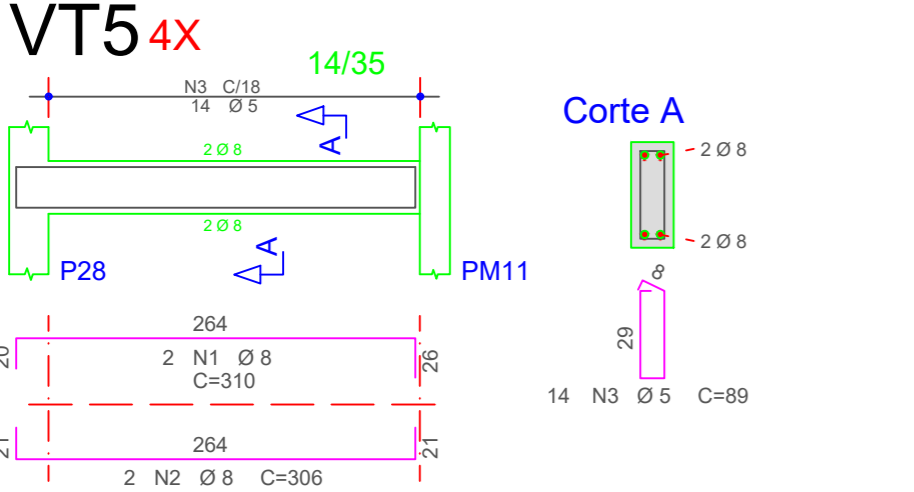
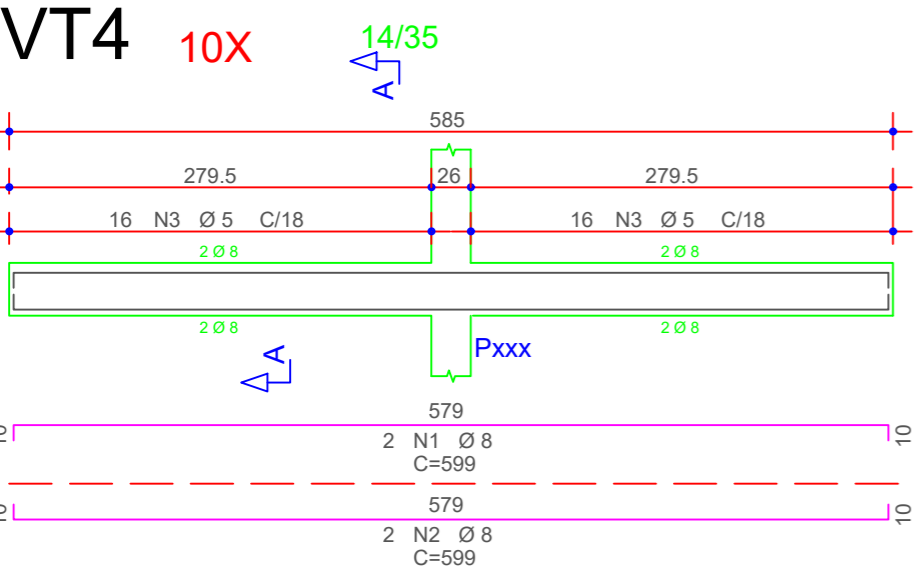
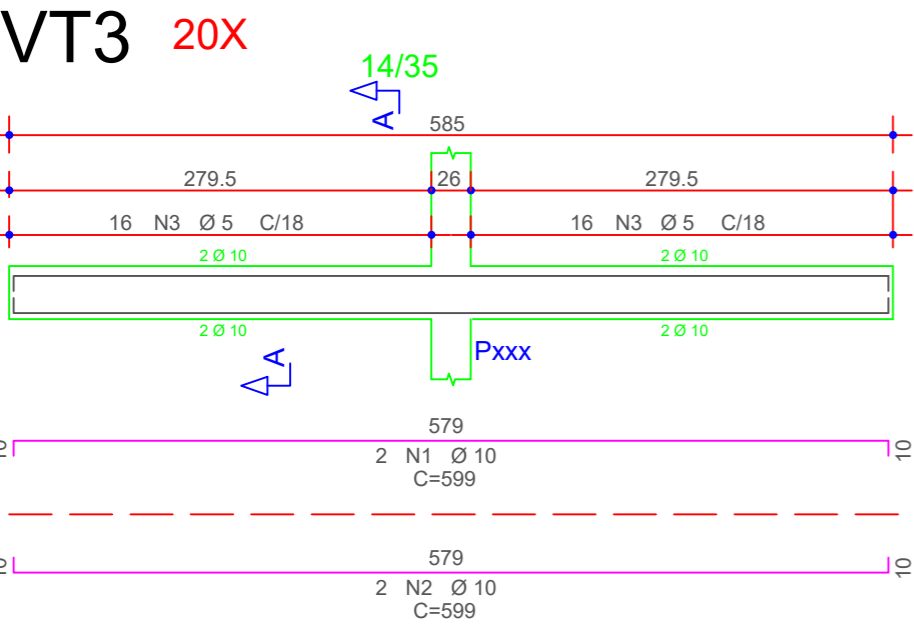
AÇO	POS	BIT (mm)	QUANT	COMPRIMENTO		
				UNIT (cm)	TOTAL (cm)	
VT3 (X20)						
50A	1	10	40	599	23960	
50A	2	10	40	599	23960	
60A	3	5	640	89	56960	
VT4 (X10)						
50A	1	8	20	599	11980	
50A	2	8	20	599	11980	
60A	3	5	320	89	28480	
VB3 (X10)						
50A	1	10	20	180	3600	
50A	2	12.5	20	649	12980	
50A	3	10	20	630	12600	
50A	4	12.5	10	345	3450	
60A	5	5	310	131	40610	
VT5 (X4)						
50A	1	8	8	310	2480	
50A	2	8	8	306	2448	
60A	3	5	56	89	4984	
RESUMO AÇO CA 50-60						
AÇO	BIT (mm)		COMPR (m)		PESO (kg)	
60A	5		1309		202	
50A	8		289		114	
50A	10		641		395	
50A	12.5		164		158	
Peso Total	60A =				202 kg	
Peso Total	50A =				667 kg	

Volume de concreto (C-30) = 1,86 m³
Área de forma = 35,48 m²



ATENÇÃO:

1- A FIXAÇÃO DAS VIGAS DE CONCRETO NOS PILARES TRELIÇADOS PODERÁ SER FEITA POR MEIO DE CHAPAS COM CHUMBADORES SOLDADOS, AS QUAIS SAO FIXADOS NA VIGA DE CONCRETO E SOLDADOS NOS PILARES TRELIÇADOS, OU AINDA POR MEIO DE CANTONEIRA FIXADAS NAS VIGAS DE CONCRETO E SOLDADAS NOS PILARES TRELIÇADOS OU OUTROS MEIOS QUE FOREM EFICIENTES.



Visto da Prefeitura Municipal

PRANCHA: 1616

Projeto de Estrutura

OBRA:
QUADRA COBERTA COM VESTIÁRIO

PROPRIETÁRIO:
PREFEITURA MUN. DE GEN. CARNEIRO - PR

ENDEREÇO:
BAIRRO SÃO JOÃO

LOCAL:
GENERAL CARNEIRO - PR

ÁREA:
918,22 m²

TÍTULO:
ARMAÇÃO DOS PILARES E VIGAS FECHAMENTO



Avenida Pres. Getúlio Vargas, 601 - Centro
CEP 84660-000 General Carneiro - Paraná
Fone/Fax (0**42) 3552 - 1441
CNPJ: 75.687.681/0001-07
E-mail: pref.eng@hotmail.com

DATA:
23.01.2024

ESCALA:
INDICADAS

DESENHO:
PABLO CASANOVA
Fone: (0**42) 8813 - 7325

RESP. TÉCNICO:
MARCELA DOS SANTOS GUIMARÃES
Eng. Civil - CREA PR 167254/D

PREFEITURA MUNICIPAL DE GENERAL CARNEIRO - ESTADO DO PARANÁ